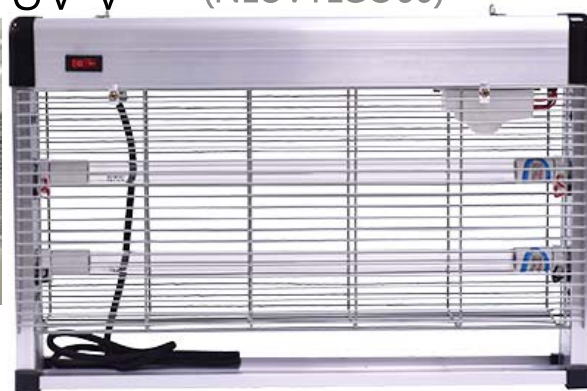




"Rendi la vita più sicura"



Sterilizzatore UV-C UV-V (NLUVTLGO60)



CARATTERISTICHE TECNICHE

Modello Apparecchio	NLUVTLGO60
Potenza Emettitori	60w
Lunghezza d'onda UV	UV-C 253,7nm - UV-V 185nm Ozono
Area statica applicabile fino a m ²	fino a 60m ²
Irraggiamento μw / cm ²	166μw / cm ²
Raggio di azione UV-C fino a mt lineari	N/A
Dispositivi ausiliari di controllo (timer e tempo timer, sensore di presenza umana, ritardo di accensione e tempo di ritardo accensione)	Timer, ON/OFF, 30/60/90min. telecomando
Angolo di registrazione braccio in gradi	N/A
Tensione di alimentazione in volt	AC 220-240V
Assorbimento in Ampere	0.27A
Durata stimata vita tubo	>9000 Ore
Tipologia tubo	Tubo al quarzo
Dimensioni apparecchio	650*390*85mm
Dimensioni imballo	720*460*130mm
Peso apparecchio	3.2kg
Peso con imballo	3.5kg
Materiale di costruzione del telaio e viteria	N/A
Temperatura di esercizio	-25°C <--> 45°C
Grado di protezione polveri e umidità IP	IP20

La disinfezione con raggi ultravioletti è un modo efficace per distruggere microrganismi tra cui batteri, virus, spore di muffa, agendo sul DNA-RNA dei microrganismi irradiando con la lunghezza d'onda appropriata dei raggi ultravioletti UV-C a 253,7nm oppure UV-V a 185nm con generazione di gas Ozono si porta alla morte della cellula, dopo una giusta esposizione ai raggi e gas si raggiunge un livello di mortalità di batteri virus e spore superiore al 99,9%.

Questi distruggono i legami molecolari del DNA dei microorganismi, producendo dimeri di timina nel loro DNA e distruggendoli, rendendoli inoffensivi o impedendone la crescita e la riproduzione.

I tempi di accensione sono variabili a seconda della potenza della lampada rapportata alla superficie da irradiare, Il dosaggio, è misurato in microwatt per secondo a centimetro quadrato: μW/cm². Dosaggi da 2 a 8 μW/cm² uccidono il 99,9% di batteri virus spore.

Quando la lampada è accesa nella stanza, non deve esserci presenza umana, animali e piante, i cicli di sterilizzazione durano normalmente 15-30-60 minuti o oltre per grandi ambienti superiori a 150 m², i cicli sono regolati da un timer oppure da un telecomando dipendendo dal modello.

